

RH FVE - TECHNICKÉ ÚDAJE :

ROZVÁDĚČ SKŘÍŇ OCEP O ROZMĚRECH 600 x 600 x 300 mm

PŘÍVOD A VÝVODY HORNÍ STRANOU ROZVÁDĚČE

KRYTÍ ROZVÁDĚČE V UZAVŘENÉM STAVU : IP65

KRYTÍ ROZVÁDĚČE V OTEVŘENÉM STAVU : IP20

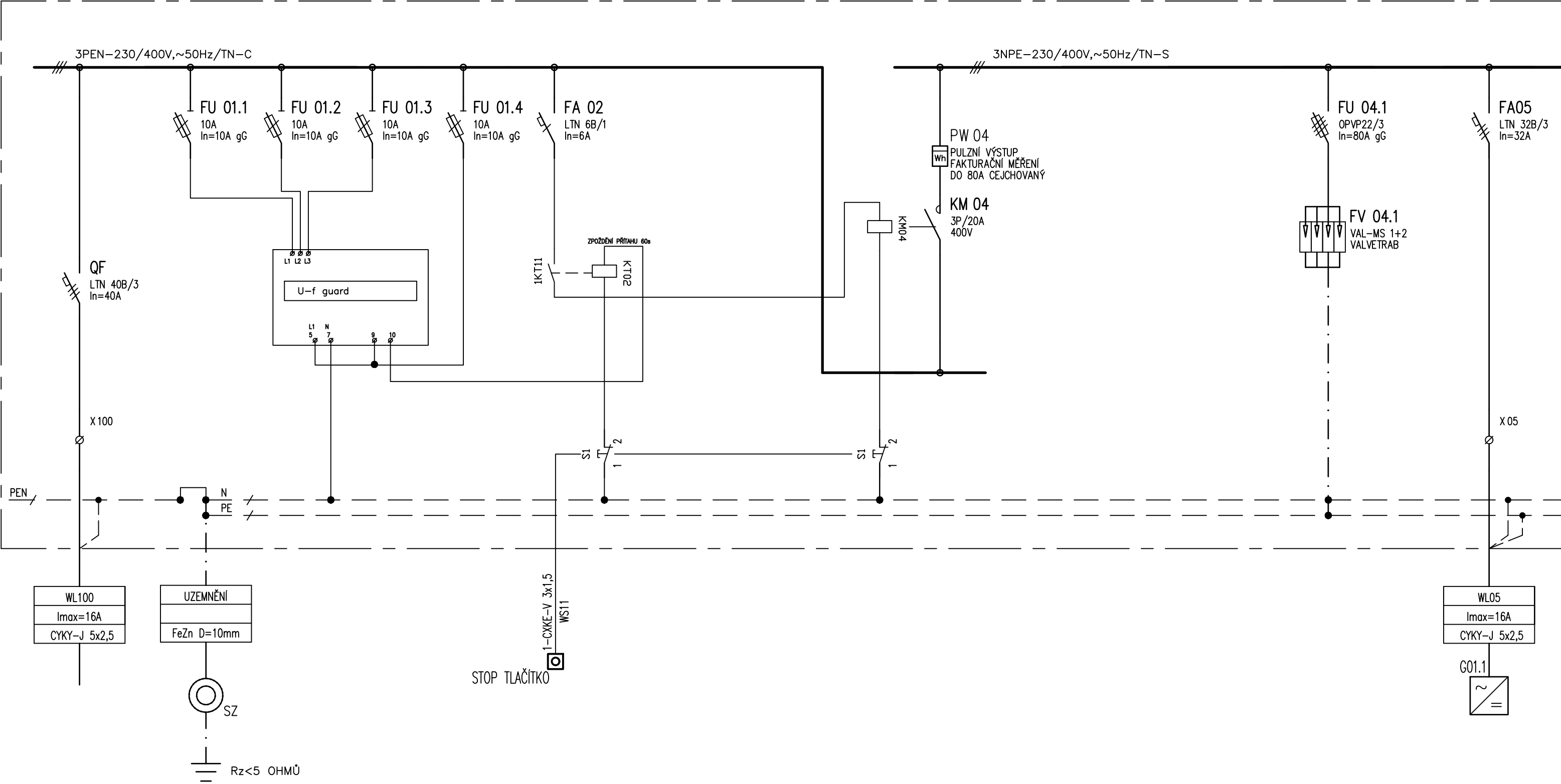
STŘÍDAVÁ SÍŤ : 3+ PEN, AC 50Hz, 3x 230/400V, TN-C, JMENOVITÝ PROUD I_n = 80A

ZÁKLADNÍ OCHRANA PŘED ÚRAZEM EL.PROUDEM : IZOLACÍ A KRYTY

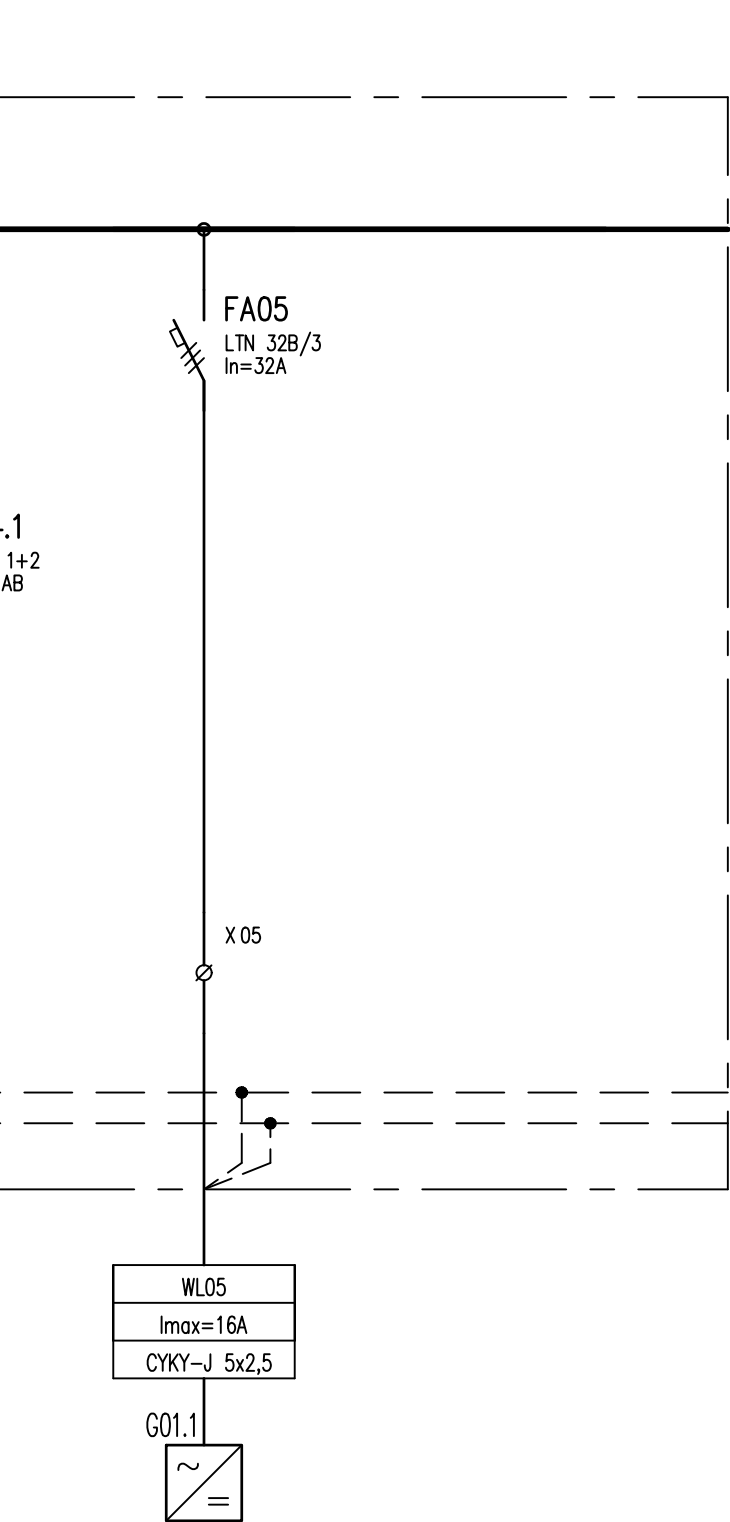
OCHRANA PŘI PORUŠE : AUTOMATICKÝM ODPOJENÍM OD ZDROJE

DOKUMENTACE JE ZPRACOVÁNA V ROZSAHU PRO VÝBĚR ZHOTOVITELE.

| | | | |
|---|---|---|--------------------------------------|
| DATUM: | REVIZE (POPIS) | AUTORIZAČNÍ RAZÍTKO: | |
| | | | |
| ORIENTACE: |  | PROJEKČNÍ KANCELÁŘ: | PARÉ: |
|  | | FÜRMA s.r.o. sídlo: Halenkovice 757, 763 63 Halenkovice IČ: 065 47 800 DIČ: CZ06547800 mobil: +420 605 906 492 e-mail: furst.pavel@email.cz | |
| INVESTOR: | Město Otrokovice, Náměstí 3.května 1340 76502 Otrokovice IČ 002 84 301 | HIP: Ing. et Ing. arch. Pavel Füst ČKAIT 1302115 | DATUM: 07/2023 |
| | | ODPOVĚDNÝ PROJEKTANT: Ing. Petr Hanáček VYPRACOVAL: Ing. Petr Hanáček | STUPEŇ PD: DVZ ČÁST: D1.4 |
| STAVBA: | Rekonstrukce Městské knihovny Otrokovice v místní části Bařov | OBJEKT / NÁZEV VÝKRESU: ROZVÁDĚČ RFVE(AC) FOTOVOLTAIKA | MĚŘÍTKO: - Č.VÝKRESU: D4.55 |



| | | | |
|--------------------|----|------|----|
| NÁZEV | | | |
| ROZVÁDĚČ R-FVE(AC) | | | |
| LISTŮ | 03 | LIST | 02 |



| | | | |
|--------------------|----|------|----|
| NÁZEV | | | |
| ROZVÁDĚČ R-FVE(AC) | | | |
| LISTŮ | 03 | LIST | 03 |